

# ZESTAWIENIE STALI ZBROJENIOWEJ

# Nadproże N8 w oknie 07 szt.4

# Przekrój 1:10

Poz.	Lp.	Stal [σ, #]		Dł. [m]	Ilość			Długość łączna [m]	
		A-0	A-III		w elem.	elem.	razem	A-0	A-III
N8	1		12	0,32	4	2	8		2,56
	2	6		0,68	3	2	6	4,08	
	3	6		0,47	2	2	4	1,88	
Długość wg średnic [m]									
Masa 1 m pręta [kg/m]									
Masa łączna wg średnic [kg]									
Masa łączna wg gatunku stali [kg]									
Ogółem [kg] dla 1 nadproża									
Ogółem [kg] dla 4 nadproży									
14,38									

## ZESTAWIENIE STALI PROFILOWEJ

Poz.	szt.	Lp.	Przekrój	Długość [mm]	Materiał	Ilość w elem. [szt.]	Ilość elemen. [szt.]	Razem [szt.]	Masy		
									Jednost. [kg/m]	Element. [kg]	Całkowita [kg]
N8	1	4	bl. 200x5	380	St3SX	2	1	2	7,85	2,98	5,97
		5	1 140	1930	St3SX	3	1	3	14,20	27,60	82,80
		6	o16	335	St3SX	4	1	4	0,22	0,07	0,30
		7	R 25x3,2	135	St3SX	8	1	8	1,72	0,23	1,86
Masa łączna elementów [kg]											
Dodatek na spoiny 2,0% [kg]											
Masa całkowita [kg] dla 1 nadproża											
Masa całkowita [kg] dla 4 nadproży											
370,95											

**Beton: C20/25 (B25)**

**Stal: 34GS (A-III)**

# StOS-b (A-0)


# otulina 3,0cm

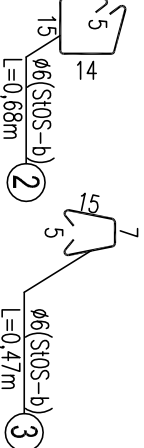
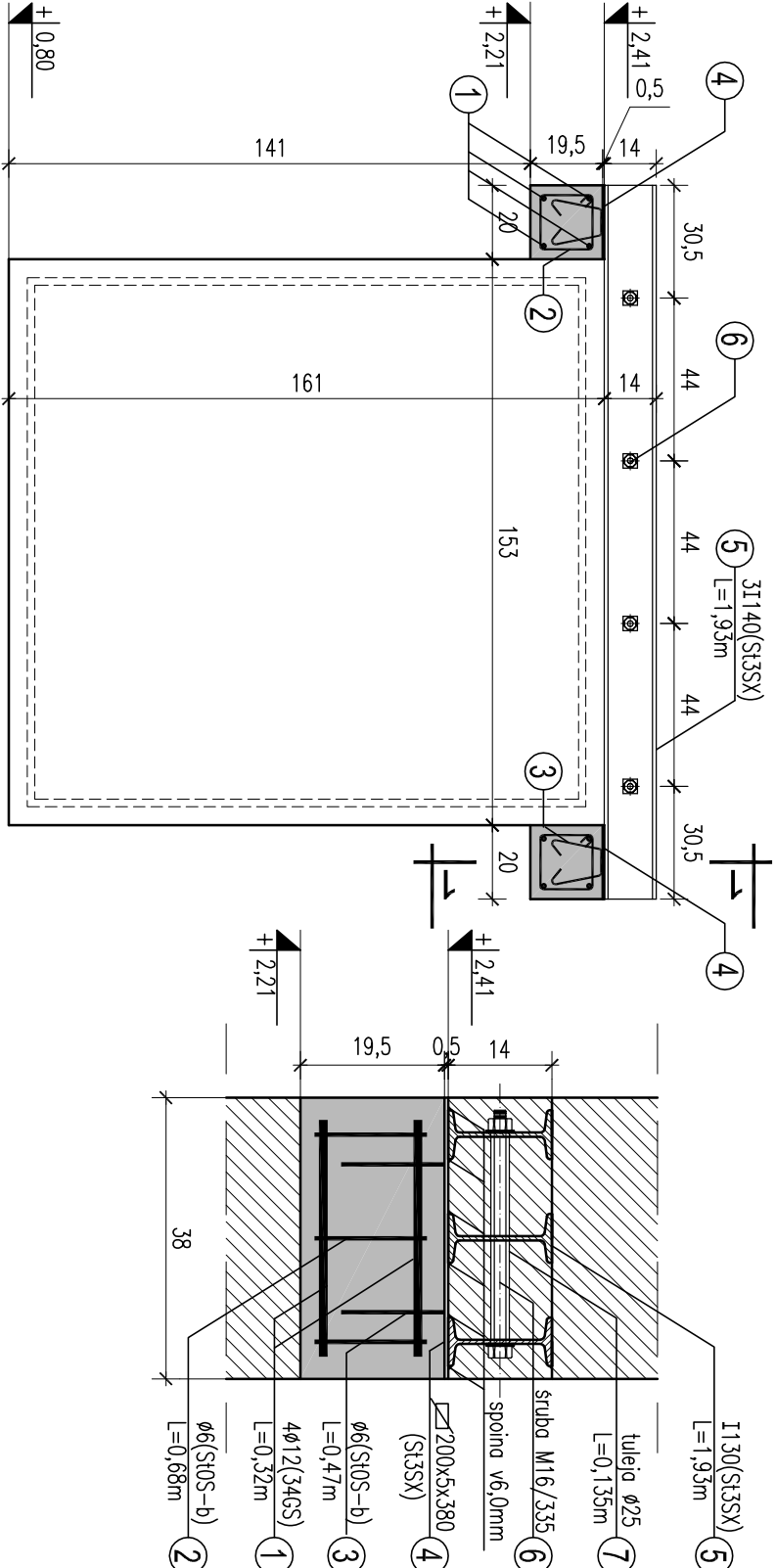
# Stal: St3SX

**Elektroda: ER 1.46**

# PRZYKŁAD – NADPROŻE N8

SKALA 1:10/20

 Architekci i Inżynierzy Sp. z o.o. <b>PRO ARTE PRO. S. Z O.O.</b> arch. R. i W. Kupeć 81-867 Spółdzielnia Kroszackiego 10/7, tel/fax (48-58) 551-34-60				NR RTOS.
<div>34</div>				BRANŻA
OPRACOWANIE	Projekt wykonawczy konstrukcji			
TEMAT	Modernizacja budynku Komisarzatu Policji w Żukowie Żukowo, ul. Polna 2B, dz. nr 417/2			KONSTR.
	IMIĘ I NAZWISKO	NR UPRAWNIEN	PODPIS	DATA
AUTOR	mgr inż. Ludwik Matusiewicz	21/GD/2002		
SPRAWDZIŁ	mgr inż. Adam Szymula	212/GD/2002		
OPRACOWAŁ	Lukasz Jaszczak			



JWAGI:

1. PRZED ZAMÓWIENIEM ELEMENTÓW SPRAWDZIĆ WSZYSTKIE WYKAZY.
2. Powierzchnie zewnętrzne elementów stalowych oczyścić do II-ego stopnia czystości, zabezpieczyć powłokami antykorozyjnymi i okładzinami proz., owinąć siatką cięto-ciegnioną i otyłkowac (tyłk gr. min.2,0cm).
3. Spoiny nieopisane wykonać na całej długości styku:
  - s. pachwinowe 0,7 gr. ścianki cieńszego z łączonych elementów
  - s. czołowe gr. ścianki cieńszego z łączonych elementów
3. PRZED MONTAŻEM SKUĆ TYNKI.
4. PRACE NALEŻY WYKONYWAĆ W ETAPACH
  - ETAP I: MONTAŻ NADPROŻA STALOWEGO
  - ETAP II: WYKUCIE MURU
5. MINIMALNE OPARCIE BELEK STALOWYCH NA ŚCIANACH 20,0cm.
5. ZASTOSOWAĆ STĘPLE BUDOWLANE PODCZAS OSADZANIA NADPROŻA.
7. WSZELKIE PRACE WYKONNAĆ ZGODNIE ZE SZUKĄ BUDOWLANĄ, ZASADAMI BHP ORAZ OBOWIĄZUJĄCYMI W POLSCE NORMAMI BUDOWLANYMI I WYKONAWCZYMI.
8. WSZYSTKIE MATERIAŁY UŻYTE DO REALIZACJI OBIEKTU MUSZĄ POSIADAĆ ATESTY STWIERDZAJĄCE ICH PRZYDATNOŚĆ DO STOSOWANIA W BUDOWNICTWIE.
7. ROBOTY PROWADZIĆ POD STALYM NADZOREM OSOBY UPRAWNIIONEJ.

Architektoniczna Pracownia Autorska  
**PRO ARTE sp. z o.o.**  
arch. R. W. Kujski  
81-867 Sopotul, Koscielceno 10/7, tel/fax (48-58) 551-34-60

nr 34

34

5. MINIMALNE OPARCIE BELEK STAŁOWYCH NA ŚCIANACH 20,0cm.

### 5. ZASTOSOWAĆ STĘPLE BUDOWLANE PODCZAS OSADZANIA NADPROŻA.

WSZELKIE PRACE WYKONYWAC ZGODNIE ZE SZUKĄ BUDOWLANĄ, ZASADAMI BHP ORAZ OBOWIĄZUJĄCYMI W POLSCE NORMAMI BUDOWLANYMI I WYKONAWCZYMI.

3. WSZYSTKIE MATERIAŁY UŻYTE DO REALIZACJI OBIEKTU MUSZĄ POSIADAĆ ATESTY STWIERDZAJĄCE ICH PRZYDATNOŚĆ DO STOSOWANIA W BUDOWNICTWIE

7. ROBOTY PROWADZIĆ POD STAŁYM NADZOREM OSOBY UPRAWNIONEJ.